



COMUNE DI MIRANO

Città Metropolitana
di Venezia

PAT

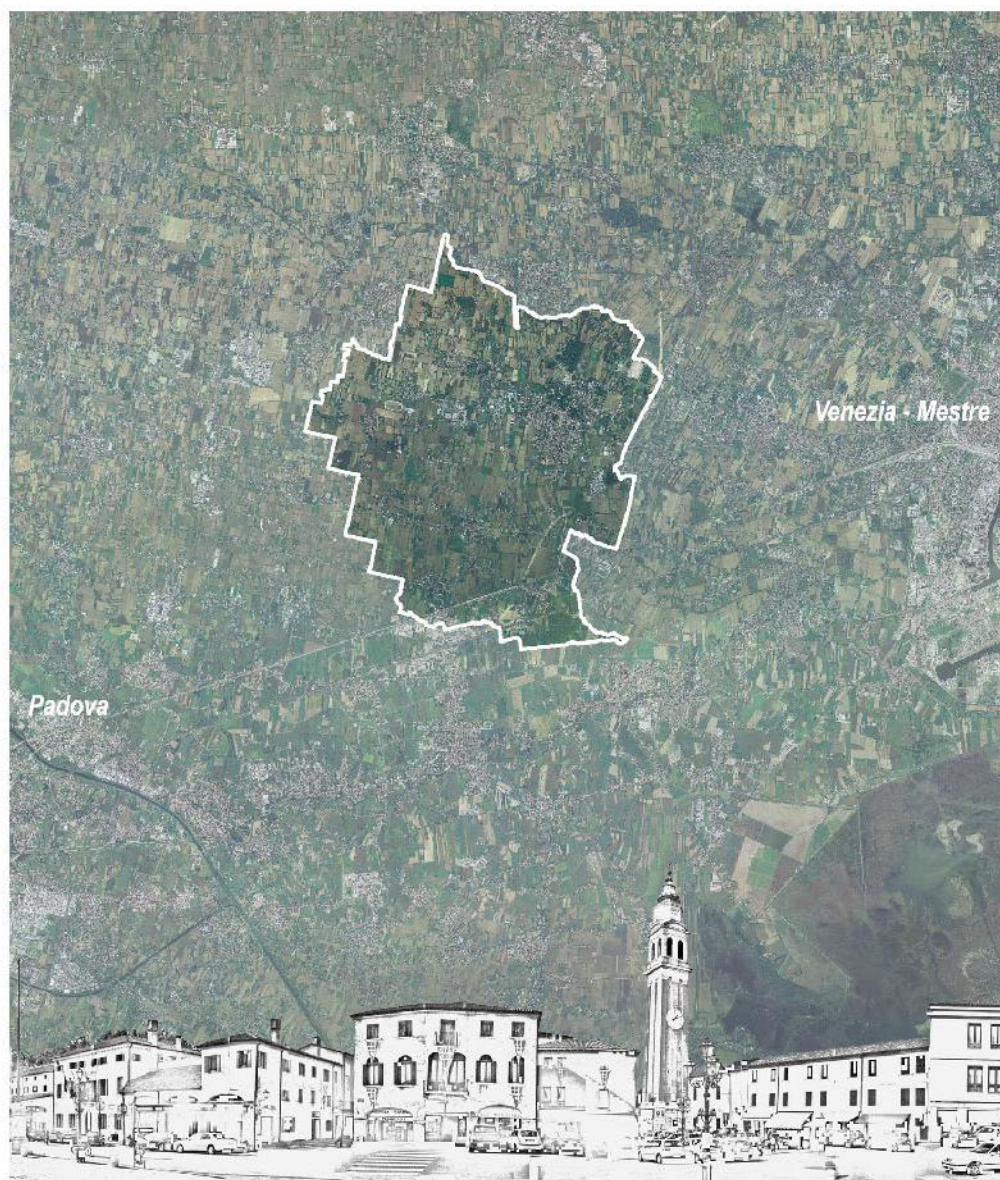
Elaborato

43

D

2

Rapporto Ambientale Scenari di piano



LA SINDACA:

Maria Rosa Pavanello

**ASSESSORE ALLA PIANIFICAZIONE
TERRITORIALE**

Giuseppe Salviato

IL DIRIGENTE

Arch. Lionello Bortolato

I PROGETTISTI:

Comune di Mirano

Arch. Lionello Bortolato

Arch. Barbara Morolli

in collaborazione con:

Ufficio di Piano Comune Mirano

P.I. Paolo Caforio

Arch. Valentina Roggero

Dott. Alessandro Tamai

Sistemi Territoriali srl

Marina Pacchiani, Urbanista

Mirco Battista, Urbanista

Arch. Marko Marzic

Dott. Giacomo Bettio

COMPATIBILITA' IDRAULICA

MATE Società Cooperativa

Ing. Lino Pollastri

IL GEOLOGO

Dott. Gino Lucchetta

V.A.S.

ATeS srl

Arch. Fernando Tomasello

STUDIO AGRONOMO

Studio Meneghini Mutto Accordi

IN COPIANIFICAZIONE CON:

Regione del Veneto

Città metropolitana di
Venezia



Dicembre 2016

Scenari di piano – Tabella delle azioni

Sistema ambientale storico e paesaggistico			Scenario
Amb. 1	Parco Fluviale del Muson (art. 37) Parco del Graticolato (art. 37)	PAT	A
Amb. 2	Valorizzazione e recupero del patrimonio storico (art. 36) - Pertinenze scoperte da tutelare; - Complessi monumentali; - Ville Venete; - Centri storici.	PAT	A
Amb. 3	Tutela e valorizzazione del sistema ambientale (art. 37) - corridoi ecologici; - stepping stone; - buffer zone.	PAT	A

Sistema insediativo			Scenario
Res. 1	Completamento del tessuto insediativo residenziale secondo le previsioni del PRG (art. 27)	PRG	0 e A
Res. 2	Sviluppo residenziale secondo le previsioni del PAT (art. 47)	PAT	A
Res. 3	Zone di riqualificazione e riconversione (art. 34)	PAT	A
Res. 4	Programmi complessi (art. 32): - A. Parco Agrourbano (art. 33): - B. Riconversine della parte storica dell'ospedale (art. 32)	PAT	A
Res. 5	Edificazione diffusa (art. 28)	PAT	A
Serv. 1	Potenziamento e completamento del sistema dei servizi previsti dal PRG (art. 29)	PRG	0 e A

Sistema economico produttivo			Scenario
Prod. 1	Completamento del tessuto insediativo produttivo secondo le previsioni del PRG (art. 27)	PRG	0 e A
Prod. 2	Sviluppo produttivo secondo le previsioni del PAT (art. 47)	PAT	A

Sistema relazionale			Scenario
Infra. 1	Tram metropolitano (art. 35)	PTCP	0 e A
Infra. 2	Infrastrutture secondarie - nuova connessione (art. 35)	PAT	A
Infra. 3	Piste ciclabili e mobilità lenta (art. 35)	PAT	A
Infra. 4	Nuovo parcheggio scambiatore per SFMR (art. 35)	PAT	A

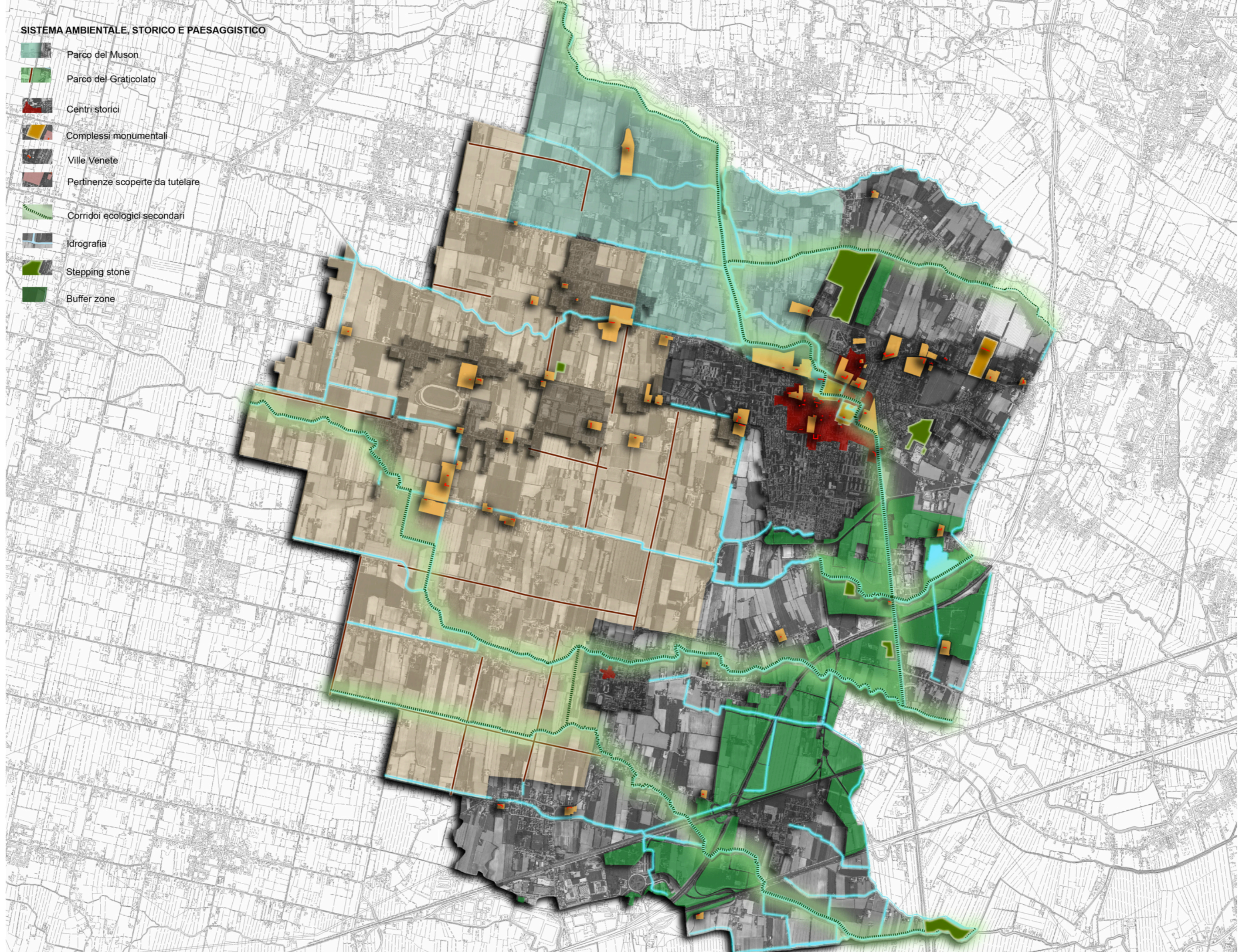
SCENARIO 0

- Consolidato residenziale
- Capoluogo - Mirano
- Frazioni - Zianigo, Campocroce, Scalteniga, Ballò, Vetrego
- Residenziale non attuato da PRG
- Servizi di interesse comunale
- Servizi non realizzati da PRG
- Produttivo non attuato da PRG
- Tram di progetto



SISTEMA AMBIENTALE, STORICO E PAESAGGISTICO

- Parco del Muson
- Parco del Graticolato
- Centri storici
- Complessi monumentali
- Ville Venete
- Pertinenze scoperte da tutelare
- Corridoi ecologici secondari
- Idrografia
- Stepping stone
- Buffer zone



SISTEMA INSEDIATIVO

-  Consolidato residenziale
-  Capoluogo - Mirano
-  Frazioni - Zianigo, Campocroce, Scalteniga, Ballò, Vetrego
-  Residenziale non attuato da PRG
-  Zone di espansione
-  Limite allo sviluppo
-  Zone di riqualificazione e riconversione
-  Edificazione diffusa
-  Programmi complessi
-  Servizi di interesse comunale
-  Servizi non realizzati da PRG



Consolidato residenziale



Capoluogo - Mirano



Frazioni - Zianigo, Campocroce, Scalteniga, Ballò, Vetrego

SISTEMA DELLA PRODUZIONE



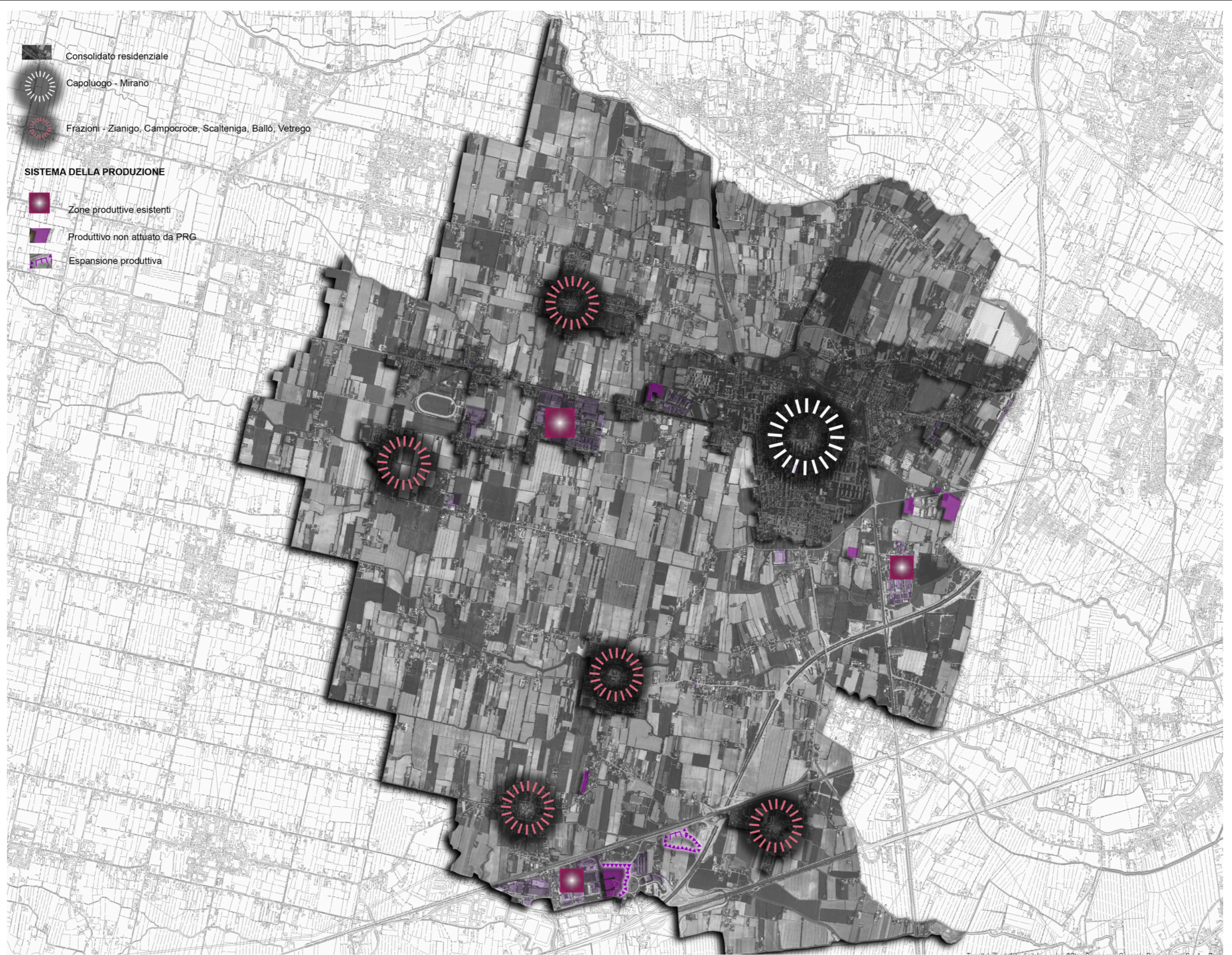
Zone produttive esistenti



Produttivo non attuato da PRG



Espansione produttiva



- Consolidato residenziale
- Capoluogo - Mirano
- Frazioni - Zianigo, Campocroce, Scalteniga, Ballò, Vetrego

SISTEMA RELAZIONALE

- Ferrovia esistente
- Tram di progetto
- Viabilità esistente
- Nuova viabilità
- Riqualifica della viabilità esistente
- Percorsi ciclabili

